

# 令和元年度 全国高等学校総合体育大会等出場代表者会議

日 時 令和元年7月11日(木) 15:00～  
場 所 火の国ハイツ

- 1 会長あいさつ
- 2 県教育委員会あいさつ
- 3 団旗授与
- 4 連絡事項
  - (1) 大会日程及び競技種目会場について
  - (2) 全国高校総体等参加選手心得について
  - (3) 全国高校総体等参加選手確認
  - (4) その他
    - ・全国高校総体本部役員について
    - ・全国高体連傷病見舞金について
    - ・全国高校総体放送予定等について
    - ・熱中症予防について
    - ・運動部活動における体罰の根絶について
- 5 その他



熊本県高等学校体育連盟

# 令和元年度全国高等学校総合体育大会の旗手について

○本県選手団旗手については、次の基本事項により選考する。

1 総合開会式参加競技の中から選定する。

【総合開会式参加競技】

バスケットボール（男女）

男子 九州学院高等学校

女子 慶誠高等学校

2 上記1の中で、本県選手団を代表するにふさわしい選手として以下の事項を基に選考する。

(1) 大会において活躍が期待される選手

(2) 人物が本県高校生の代表にふさわしい者

(3) 3年生

※第2回理事会において旗手を慶誠高等学校女子バスケットボール部主将

**田中 樹莉**（たなか じゅり）選手に決定



令和元年度 全国高等学校総合体育大会  
参加選手心得

(公財)全国高等学校体育連盟

全国高等学校総合体育大会の開催は、高等学校及び中等教育学校教育の一環として生徒に広くスポーツ実践の機会を与え、技能の向上とアマチュアスポーツ精神の高揚をはかり、心身ともに健全な生徒を育成するとともに、生徒の相互の親睦をはかろうとするものである。

参加する選手は、日頃学習した技を競うだけでなく、その生活態度においても高等学校及び中等教育学校生らしい態度で終始するとともに、他県選手団及び開催地との友情を深め、参加したことが最大の収穫となるよう努力してもらいたい。

1 基本的な生活態度

- (1) 理性をもって正しい判断にもとづいて明朗快活に行動する。
- (2) 自己中心でなく、お互いが協調性を発揮し、積極的に協力する。
- (3) 節制に努め、健康管理には十分注意する。

2 競技会参加への態度

- (1) 競技規則を理解し、尊重する。
- (2) 高校生らしい態度で、しかもスポーツマン精神で参加する。
- (3) 練習についても、けがや事故のないように十分注意して行う。

3 移動や宿舎における態度

- (1) 交通機関について  
公德心を守り、他人に対する思いやりをもって行動する。
- (2) 宿舎での生活
  - ① 時間を守り、自分勝手な行動をしない。
  - ② セルフサービスをモットーとし、配膳、寝具の整理整頓、清掃等も積極的に行う。
  - ③ 地域の人や、他県の選手にも、気持ちよくあいさつをかわす。
  - ④ 貴重品の管理については十分注意する。
  - ⑤ 非常口については、前もってよく理解しておき、避難の方法についても十分確認しておく。
- (3) 外出先や自由見学について
  - ① 高校生らしい身だしなみで行動する。
  - ② グループで行動し、時間を守る。
  - ③ 公共物、動植物を大切にし、自然環境をそこなわないようにする。
- (4) 保険証について  
参加選手は、健康保険証を持参する。

【全国高等学校総合体育大会 便覧 資料10】より

**※ 宿舎等での節電に努めよう！！**

# 令和元年度全国高等学校総合体育大会等学校別出場一覧

| No. | 学校名  | 男子         |    |      | 女子     |        |    | 合計 |
|-----|------|------------|----|------|--------|--------|----|----|
|     |      | 出場種目       | 人数 | 計    | 出場種目   | 人数     | 計  |    |
| 1   | 済々黌  | 陸上競技       | 1  | 12   | 陸上競技   | 1      | 9  | 21 |
|     |      | ボート        | 11 |      | ボート    | 8      |    |    |
| 2   | 第二   | アーチェリー     | 1  | 1    | 陸上競技   | 1      | 5  | 6  |
|     |      |            |    |      | アーチェリー | 4      |    |    |
| 3   | 熊本西  | 陸上競技       | 3  | 5    | 陸上競技   | 3      | 18 | 23 |
|     |      |            |    |      | 柔道     | 7      |    |    |
|     |      | ウエイトリフティング | 2  |      | 剣道     | 1      |    |    |
|     |      |            |    | なぎなた | 7      |        |    |    |
| 4   | 鹿本   | 剣道         | 7  | 7    |        |        |    | 7  |
| 5   | 菊池   |            |    |      | ボート    | 3      | 3  | 3  |
| 6   | 大津   | サッカー       | 17 | 25   | 少林寺拳法  | 4      | 4  | 29 |
|     |      | 少林寺拳法      | 8  |      |        |        |    |    |
| 7   | 阿蘇中央 | 剣道         | 1  | 6    | 剣道     | 1      | 4  | 10 |
|     |      | 馬術         | 2  |      | 馬術     | 2      |    |    |
|     |      | 日本拳法       | 3  |      | 日本拳法   | 1      |    |    |
| 8   | 小国   |            |    |      | ホッケー   | 15     | 15 | 15 |
| 9   | 宇土   | 陸上競技       | 1  | 7    |        |        |    | 7  |
|     |      | ヨット        | 6  |      |        |        |    |    |
| 10  | 松橋   | 陸上競技       | 1  | 1    |        |        |    | 1  |
| 11  | 八代   | 陸上競技       | 1  | 1    | 陸上競技   | 1      | 1  | 2  |
| 12  | 八代清流 | アーチェリー     | 4  | 4    | アーチェリー | 3      | 3  | 7  |
| 13  | 八代東  | 陸上競技       | 1  | 11   |        |        |    | 11 |
|     |      | バドミントン     | 10 |      |        |        |    |    |
| 14  | 水俣   | 陸上競技       | 2  | 2    | 弓道     | 6      | 6  | 8  |
| 15  | 人吉   | 陸上競技       | 1  | 12   | 陸上競技   | 1      | 9  | 21 |
|     |      | 弓道         | 1  |      | 登山     | 4      |    |    |
|     |      | 登山         | 4  |      | 力又     | 4      |    |    |
|     |      | 力又         | 6  |      |        |        |    |    |
| 16  | 上天草  | ウエイトリフティング | 2  | 2    |        |        |    | 2  |
| 17  | 熊本商業 |            |    |      | 陸上競技   | 16     | 19 | 19 |
|     |      |            |    |      | ソフトテニス | 2      |    |    |
|     |      |            |    |      | 弓道     | 1      |    |    |
| 18  | 熊本工業 | 陸上競技       | 1  | 23   | 陸上競技   | 7      | 15 | 38 |
|     |      | ソフトテニス     | 4  |      |        |        |    |    |
|     |      | テニス        | 1  |      |        |        |    |    |
|     |      | ソフトボール     | 17 |      |        | ソフトテニス |    |    |

|    |      |            |    |    |        |    |    |    |
|----|------|------------|----|----|--------|----|----|----|
| 19 | 玉名工業 | ソフトテニス     | 2  | 15 | レスリング  | 1  | 1  | 16 |
|    |      | 弓道         | 1  |    |        |    |    |    |
|    |      | レスリング      | 12 |    |        |    |    |    |
| 20 | 小川工業 | レスリング      | 8  | 8  |        |    |    | 8  |
| 21 | 球磨工業 | 陸上競技       | 2  | 9  |        |    |    | 9  |
|    |      | カヌー        | 7  |    |        |    |    |    |
| 22 | 天草工業 | 陸上競技       | 1  | 1  |        |    |    | 1  |
| 23 | 熊本農業 | 相撲         | 1  | 6  | 馬術     | 2  | 2  | 8  |
|    |      | ボクシング      | 1  |    |        |    |    |    |
|    |      | 馬術         | 4  |    |        |    |    |    |
| 24 | 北稜   |            |    |    | レスリング  | 4  | 5  | 5  |
|    |      |            |    |    | 少林寺拳法  | 1  |    |    |
| 25 | 菊池農業 | 馬術         | 1  | 1  | 馬術     | 1  | 1  | 2  |
| 26 | 翔陽   | 馬術         | 1  | 10 | 馬術     | 5  | 14 | 24 |
|    |      | フェンシング     | 6  |    | フェンシング | 5  |    |    |
|    |      | 日本拳法       | 3  |    | 日本拳法   | 4  |    |    |
| 27 | 矢部   | 日本拳法       | 4  | 4  |        |    |    | 4  |
| 28 | 八代農業 | ウエイトリフティング | 1  | 1  |        |    |    | 1  |
| 29 | 芦北   | 新体操        | 8  | 9  |        |    |    | 9  |
|    |      | 空手道        | 1  |    |        |    |    |    |
| 30 | 南稜   | 馬術         | 2  | 2  | 馬術     | 4  | 4  | 6  |
| 31 | 千原台  | ハンドボール     | 14 | 19 | 陸上競技   | 1  | 17 | 36 |
|    |      | 自転車        | 5  |    | ハンドボール | 14 |    |    |
|    |      |            |    |    | 自転車    | 2  |    |    |
| 32 | 九州学院 | 陸上競技       | 17 | 52 | 陸上競技   | 6  | 8  | 60 |
|    |      | バスケットボール   | 12 |    |        |    |    |    |
|    |      | 柔道         | 7  |    | 柔道     | 1  |    |    |
|    |      | 剣道         | 8  |    | 空手道    | 1  |    |    |
|    |      | ボクシング      | 1  |    |        |    |    |    |
|    |      | 空手道        | 1  |    |        |    |    |    |
|    |      | 自転車        | 6  |    |        |    |    |    |
| 33 | 鎮西   | バレーボール     | 12 | 15 |        |    |    | 15 |
|    |      | 柔道         | 2  |    |        |    |    |    |
|    |      | 剣道         | 1  |    |        |    |    |    |
| 34 | 開新   | 陸上競技       | 3  | 16 | 卓球     | 2  | 10 | 26 |
|    |      | ボクシング      | 3  |    |        |    |    |    |
|    |      | 空手道        | 8  |    | 空手道    | 7  |    |    |
|    |      | 自転車        | 1  |    |        |    |    |    |
|    |      | フェンシング     | 1  |    | フェンシング | 1  |    |    |

|    |       |         |    |    |           |          |    |    |    |
|----|-------|---------|----|----|-----------|----------|----|----|----|
| 35 | 学園大付属 | 体 操     | 6  | 24 | テ ニ ス     | 5        | 17 | 41 |    |
|    |       | バドミントン  | 7  |    | 体 操       | 1        |    |    |    |
|    |       | ボ ー ト   | 11 |    | ボ ー ト     | 11       |    |    |    |
| 36 | 東海大星翔 | 体 操     | 2  | 10 | 陸 上 競 技   | 1        | 10 | 20 |    |
|    |       | ボクシング   | 3  |    | 体 操       | 1        |    |    |    |
|    |       | アーチェリー  | 4  |    | 新 体 操     | 7        |    |    |    |
|    |       | 少林寺拳法   | 1  |    | アーチェリー    | 1        |    |    |    |
| 37 | 尚 綱   |         |    |    | 陸 上 競 技   | 1        | 11 | 11 |    |
|    |       |         |    |    | ソフトテニス    | 2        |    |    |    |
|    |       |         |    |    | 新 体 操     | 1        |    |    |    |
|    |       |         |    |    | 剣 道       | 7        |    |    |    |
| 38 | 慶 誠   | 卓 球     |    | 7  | 7         | バスケットボール | 12 | 20 | 27 |
|    |       | 卓 球     |    | 8  |           | 卓 球      | 8  |    |    |
| 39 | 熊本国府  | 陸 上 競 技 | 1  | 15 | 陸 上 競 技   | 2        | 16 | 31 |    |
|    |       | ハンドボール  | 14 |    | ハンドボール    | 14       |    |    |    |
| 40 | マリスト  | テ ニ ス   | 5  | 5  | 空 手 道     | 1        | 1  | 6  |    |
| 41 | ルーテル  | ソフトテニス  | 8  | 11 | 陸 上 競 技   | 1        | 2  | 13 |    |
|    |       | 少林寺拳法   | 3  |    | 少 林 寺 拳 法 | 1        |    |    |    |
| 42 | 信愛女学院 |         |    |    | 陸 上 競 技   | 1        | 13 | 13 |    |
|    |       |         |    |    | バレーボール    | 12       |    |    |    |
| 43 | 熊本中央  | 陸 上 競 技 |    | 6  | 6         | 陸 上 競 技  | 1  | 6  | 12 |
|    |       | 陸 上 競 技 |    | 6  |           | ソフトテニス   | 2  |    |    |
|    |       | 陸 上 競 技 |    | 6  |           | 柔 道      | 1  |    |    |
|    |       | 陸 上 競 技 |    | 6  |           | バドミントン   | 2  |    |    |
| 44 | 文 徳   | ソフトテニス  | 4  | 11 | ソフトボール    | 17       | 17 | 28 |    |
|    |       | 相 撲     | 7  |    |           |          |    |    |    |
| 45 | 八代白百合 |         |    |    | 剣 道       | 7        | 14 | 14 |    |
|    |       |         |    |    | バドミントン    | 7        |    |    |    |
| 46 | 秀 岳 館 | 弓 道     |    | 6  | 6         | 陸 上 競 技  | 1  | 2  | 8  |
|    |       | 弓 道     |    | 6  |           | 弓 道      | 1  |    |    |
| 47 | 玉名女子  |         |    |    | 陸 上 競 技   | 1        | 8  | 8  |    |
|    |       |         |    |    | バドミントン    | 7        |    |    |    |
| 48 | 有 明   |         |    |    | 陸 上 競 技   | 1        | 6  | 6  |    |
|    |       |         |    |    | 体 操       | 5        |    |    |    |
| 49 | 菊池女子  |         |    |    | 剣 道       | 1        | 1  | 1  |    |
| 50 | 専大玉名  |         |    |    | 陸 上 競 技   | 1        | 1  | 1  |    |
| 51 | 高専八代  | 陸 上 競 技 | 1  | 1  |           |          |    | 1  |    |

383

318 701

# 令和元年度全国高等学校総合体育大会等種目別出場者一覧

| 種目       | 参加者数      |     |    |    |    |             |              |
|----------|-----------|-----|----|----|----|-------------|--------------|
|          | 合計        | 監督等 | 生徒 |    |    | 学校別生徒数      |              |
|          |           |     | 男子 | 女子 | 計  | 男子          | 女子           |
| 陸上競技     | 119       | 28  | 43 | 48 | 91 | 済 々 夔 1     | 済 々 夔 1      |
|          |           |     |    |    |    | 熊 本 工 業 1   | 第 二 1        |
|          |           |     |    |    |    | 熊 本 西 3     | 熊 本 商 業 16   |
|          |           |     |    |    |    | 宇 土 1       | 熊 本 工 業 7    |
|          |           |     |    |    |    | 松 橋 1       | 熊 本 西 3      |
|          |           |     |    |    |    | 八 代 1       | 八 代 1        |
|          |           |     |    |    |    | 八 代 東 1     | 人 吉 1        |
|          |           |     |    |    |    | 水 俣 2       | 千 原 台 1      |
|          |           |     |    |    |    | 人 吉 1       | 九 州 学 院 6    |
|          |           |     |    |    |    | 球 磨 工 業 2   | 東 海 大 星 翔 1  |
|          |           |     |    |    |    | 天 草 工 業 1   | 尚 綱 1        |
|          |           |     |    |    |    | 九 州 学 院 17  | 熊 本 国 府 2    |
|          |           |     |    |    |    | 開 新 3       | 信 愛 女 学 院 1  |
|          |           |     |    |    |    | 熊 本 国 府 1   | 熊 本 中 央 1    |
|          |           |     |    |    |    | 熊 本 中 央 6   | 秀 岳 館 1      |
|          |           |     |    |    |    | 高 専 八 代 1   | 玉 名 女 子 1    |
|          | 有 明 1     |     |    |    |    |             |              |
|          | 専 大 玉 名 1 |     |    |    |    |             |              |
|          | ル ー テ ル 1 |     |    |    |    |             |              |
| バレーボール   | 28        | 4   | 12 | 12 | 24 | 鎮 西 12      | 信 愛 女 学 院 12 |
| バスケットボール | 28        | 4   | 12 | 12 | 24 | 九 州 学 院 12  | 慶 誠 12       |
| ソフトテニス   | 40        | 8   | 18 | 14 | 32 | ル ー テ ル 8   | 熊 本 工 業 8    |
|          |           |     |    |    |    | 文 徳 4       | 尚 綱 2        |
|          |           |     |    |    |    | 熊 本 工 業 4   | 熊 本 中 央 2    |
|          |           |     |    |    |    | 玉 名 工 業 2   | 熊 本 商 業 2    |
| テニス      | 16        | 5   | 6  | 5  | 11 | マ リ ス ト 5   | 学 園 大 付 属 5  |
|          |           |     |    |    |    | 熊 本 工 業 1   |              |
| 卓球       | 21        | 4   | 7  | 10 | 17 | 慶 誠 7       | 慶 誠 8        |
|          |           |     |    |    |    |             | 開 新 2        |
| 相撲       | 10        | 2   | 8  |    | 8  | 文 徳 7       |              |
|          |           |     |    |    |    | 熊 本 農 業 1   |              |
| サッカー     | 18        | 1   | 17 |    | 17 | 大 津 17      |              |
| ソフトボール   | 38        | 4   | 17 | 17 | 34 | 熊 本 工 業 17  | 文 徳 17       |
| 体操       | 20        | 5   | 8  | 7  | 15 | 学 園 大 付 属 6 | 有 明 5        |
|          |           |     |    |    |    | 東 海 大 星 翔 2 | 学 園 大 付 属 1  |
|          |           |     |    |    |    |             | 東 海 大 星 翔 1  |
| 新体操      | 21        | 5   | 8  | 8  | 16 | 芦 北 8       | 東 海 大 星 翔 7  |
|          |           |     |    |    |    |             | 尚 綱 1        |
| 柔道       | 24        | 6   | 9  | 9  | 18 | 九 州 学 院 7   | 熊 本 西 7      |
|          |           |     |    |    |    | 鎮 西 2       | 熊 本 中 央 1    |
|          |           |     |    |    |    |             | 九 州 学 院 1    |
| 剣道       | 44        | 10  | 17 | 17 | 34 | 九 州 学 院 8   | 尚 綱 7        |
|          |           |     |    |    |    | 鹿 本 7       | 八 代 白 百 合 7  |
|          |           |     |    |    |    | 鎮 西 1       | 阿 蘇 中 央 1    |
|          |           |     |    |    |    | 阿 蘇 中 央 1   | 菊 池 女 子 1    |
|          |           |     |    |    |    | 熊 本 西 1     |              |



|            |     |     |     |     |     |          |          |
|------------|-----|-----|-----|-----|-----|----------|----------|
| 弓道         | 25  | 9   | 8   | 8   | 16  | 秀岳館 6    | 水俣 6     |
|            |     |     |     |     |     | 人吉 1     | 秀岳館 1    |
|            |     |     |     |     |     | 玉名工業 1   | 熊本商業 1   |
| ハンドボール     | 68  | 12  | 28  | 28  | 56  | 千原台 14   | 千原台 14   |
|            |     |     |     |     |     | 熊本国府 14  | 熊本国府 14  |
| バドミントン     | 39  | 6   | 17  | 16  | 33  | 八代東 10   | 八代白百合 7  |
|            |     |     |     |     |     | 学園大付属 7  | 玉名女子 7   |
|            |     |     |     |     |     |          | 熊本中央 2   |
| ボクシング      | 12  | 4   | 8   |     | 8   | 東海大星翔 3  |          |
|            |     |     |     |     |     | 開新 3     |          |
|            |     |     |     |     |     | 九州学院 1   |          |
|            |     |     |     |     |     | 熊本農業 1   |          |
| 空手道        | 25  | 6   | 10  | 9   | 19  | 開新 8     | 開新 7     |
|            |     |     |     |     |     | 芦北 1     | マリスト 1   |
|            |     |     |     |     |     | 九州学院 1   | 九州学院 1   |
| 馬術         | 33  | 9   | 10  | 14  | 24  | 翔陽 1     | 翔陽 5     |
|            |     |     |     |     |     | 南稜 2     | 南稜 4     |
|            |     |     |     |     |     | 熊本農業 4   | 熊本農業 2   |
|            |     |     |     |     |     | 阿蘇中央 2   | 阿蘇中央 2   |
|            |     |     |     |     |     | 菊池農業 1   | 菊池農業 1   |
| ボート        | 47  | 3   | 22  | 22  | 44  | 済々黌 11   | 済々黌 8    |
|            |     |     |     |     |     | 学園大付属 11 | 学園大付属 11 |
|            |     |     |     |     |     |          | 菊池 3     |
| 登山         | 10  | 2   | 4   | 4   | 8   | 人吉 4     | 人吉 4     |
| 自転車        | 22  | 8   | 12  | 2   | 14  | 九州学院 6   | 千原台 2    |
|            |     |     |     |     |     | 千原台 5    |          |
|            |     |     |     |     |     | 開新 1     |          |
| ウエイトリフティング | 8   | 3   | 5   | 0   | 5   | 熊本西 2    |          |
|            |     |     |     |     |     | 上天草 2    |          |
|            |     |     |     |     |     | 八代農業 1   |          |
| レスリング      | 31  | 6   | 20  | 5   | 25  | 玉名工業 12  | 北稜 4     |
|            |     |     |     |     |     | 小川工業 8   | 玉名工業 1   |
| ホッケー       | 16  | 1   |     | 15  | 15  |          | 小国 15    |
| フェンシング     | 16  | 3   | 7   | 6   | 13  | 翔陽 6     | 翔陽 5     |
|            |     |     |     |     |     | 開新 1     | 開新 1     |
| なぎなた       | 9   | 2   | 0   | 7   | 7   |          | 熊本西 7    |
| アーチェリー     | 23  | 6   | 9   | 8   | 17  | 東海大星翔 4  | 八代清流 3   |
|            |     |     |     |     |     | 八代清流 4   | 第二 4     |
|            |     |     |     |     |     | 第二 1     | 東海大星翔 1  |
| ヨット        | 8   | 2   | 6   | 0   | 6   | 宇土 6     |          |
| カヌー        | 19  | 2   | 13  | 4   | 17  | 人吉 6     | 人吉 4     |
|            |     |     |     |     |     | 球磨工業 7   |          |
| 日本拳法       | 18  | 3   | 10  | 5   | 15  | 阿蘇中央 3   | 阿蘇中央 1   |
|            |     |     |     |     |     | 矢部 4     | 翔陽 4     |
|            |     |     |     |     |     | 翔陽 3     |          |
| 少林寺拳法      | 24  | 6   | 12  | 6   | 18  | 大津 8     | 大津 4     |
|            |     |     |     |     |     | ル－テル 3   | ル－テル 1   |
|            |     |     |     |     |     | 東海大星翔 1  | 北稜 1     |
| 合計         | 880 | 179 | 383 | 318 | 701 | 40校      | 39校      |

# 陸上競技

| 人数        | 学校名    | 監督・引率等 | 選手名                                  |
|-----------|--------|--------|--------------------------------------|
| 男子<br>43人 | 済々黌    | 安永卓仁   | 井上拓優 3 【800m】                        |
|           | 熊本工業   | 米田光宏   | 西山賢太郎 3 【走高跳】                        |
|           | 熊本西    | 立山雅浩   | 松島流星 3 【走幅跳三段跳八種競技】                  |
|           |        |        | 井手上大翔 3 【砲丸投】                        |
|           |        |        | 中山敬 2 【八種競技】                         |
|           | 宇土     | 田島亜希   | 深澤健斗 3 【400mH】                       |
|           | 松橋     | 前田利春   | 一村陸斗 3 【やり投】                         |
|           | 八代     | 松森安宣   | 林田稜太 3 【110mH】                       |
|           | 八代東    | 前田重信   | 山本柊介 3 【3000mSC】                     |
|           | 水俣     | 中松大寿   | 原田明都夢 3 【800m】                       |
|           |        |        | 倉本優斗 3 【やり投】                         |
|           | 人吉     | 笠原裕之   | 上村陸斗 2 【棒高跳】                         |
|           | 球磨工業   | 三重野哲平  | 山本敬洸 3 【砲丸投円盤投】                      |
|           |        |        | 山口頌真 3 【砲丸投】                         |
|           | 天草工業   | 浅野和正   | 山本伸哉 3 【110mH】                       |
|           | 九州学院   | 禿雄進    | 山本陽太 3 【100m200m4×100mR4×400mR】      |
|           |        |        | 米田太陽 3 【200m400m400mH4×100mR4×400mR】 |
|           |        |        | 溝上稜斗 2 【800m】                        |
|           |        |        | 山内大地 3 【1500m】                       |
|           |        |        | 鶴川正也 2 【5000m】                       |
|           |        |        | 入田優希 3 【5000m】                       |
|           |        |        | 中山凜斗 3 【3000mSC】                     |
|           |        |        | 高濱大志 3 【3000mSC】                     |
|           |        |        | 深井敦央 3 【三段跳】                         |
|           |        |        | 那須千晴 3 【4×100mR】                     |
|           |        |        | 徳永玲央 2 【4×100mR】                     |
|           |        |        | 澤井祥平 1 【4×100mR】                     |
|           |        |        | 村中洸樹 1 【4×100mR】                     |
|           |        |        | 伊津野大介 2 【4×400mR】                    |
|           |        |        | 中村理一郎 1 【4×400mR】                    |
|           |        |        | 小林亮太 1 【4×400mR】                     |
|           |        |        | 橋本ブライアン 1 【4×400mR】                  |
|           | 開新     | 木村龍聖   | 内田征冶 3 【5000m】                       |
|           |        |        | 園木大斗 3 【5000m】                       |
|           |        |        | 麓逸希 3 【3000mSC】                      |
|           | 熊本国府   | 西誠也    | 日下部晴人 3 【100m】                       |
|           | 熊本中央   | 徳本康輝   | 磯部優斗 3 【4×400mR】                     |
|           |        |        | 松森由真 3 【4×400mR】                     |
|           |        |        | 秋吉優輝 3 【4×400mR】                     |
|           |        |        | 郡山倭人 3 【4×400mR】                     |
|           |        |        | 宮崎昌洋 2 【4×400mR】                     |
|           |        |        | 中川風唯 2 【4×400mR】                     |
|           | 熊本高専八代 | 川尾勇達   | 榊大翔 3 【5000mW】                       |

# 陸上競技

| 人数        | 学校名              | 監督・引率等 | 選手名                     |
|-----------|------------------|--------|-------------------------|
| 女子<br>48人 | 済々黌              | 安永卓仁   | 松田果子 1 【100mH】          |
|           | 熊本二              | 山口真一郎  | 八重美桜 3 【400mH】          |
|           | 熊本商業             | 上田晃裕   | 坂田優 2 【400m4×400mR】     |
|           |                  |        | 西寺千穂 2 【800m】           |
|           |                  |        | 白石絢菜 2 【100mH】          |
|           |                  |        | 別府理保 2 【400mH】          |
|           |                  |        | 福山凜音 3 【400mH】          |
|           |                  |        | 山下涼花 2 【走高跳】            |
|           |                  |        | 大嶋華波 2 【走幅跳4×400mR】     |
|           |                  |        | 米村凜 2 【七種競技4×100mR】     |
|           |                  |        | 松永星怜 1 【4×100mR】        |
|           |                  |        | 石田愛亜彩 2 【4×100mR】       |
|           |                  |        | 檜山妃和 2 【4×100mR4×400mR】 |
|           |                  |        | 宮木麻寛 2 【4×100mR】        |
|           |                  |        | 中村美紗希 1 【4×100mR】       |
|           |                  |        | 飯干萌々華 1 【4×400mR】       |
|           |                  |        | 石坂咲稀 3 【4×400mR】        |
|           | 永澤璃乙 2 【4×400mR】 |        |                         |
|           | 熊本工業             | 米田光宏   | 岩堀里菜 3 【400mH】          |
|           |                  |        | 宇土綾乃 3 【4×400mR】        |
|           |                  |        | 金子志穂 1 【4×400mR】        |
|           |                  |        | 松本恵瑠奈 1 【4×400mR】       |
|           |                  |        | 水村鈴菜 1 【4×400mR】        |
|           |                  |        | 久末彩加 3 【4×400mR】        |
|           | 熊本西              | 立山雅浩   | 中原瑠南 3 【4×400mR】        |
|           |                  |        | 堀田萌 2 【円盤投】             |
|           |                  |        | 大濱未結 2 【ハンマー投】          |
|           | 八代               | 松森安宣   | 宮崎こと恵 2 【やり投】           |
|           |                  |        | 亀山まどか 3 【400m】          |
|           | 人吉               | 笠原裕之   | 富田咲希 3 【棒高跳】            |
|           |                  |        | 栗原泉 3 【3000m】           |
|           | 千原台              | 塚本大介   | 関部愛花 2 【100m4×100mR】    |
|           |                  |        | 岩本晏奈 3 【4×100mR】        |
|           | 九州学院             | 禿雄進    | 寺本有里香 2 【4×100mR】       |
|           |                  |        | 宮本朋実 2 【4×100mR】        |
|           |                  |        | 小山友佳莉 1 【4×100mR】       |
|           |                  |        | 山川日佳莉 3 【4×100mR】       |
|           |                  |        | 尾方唯莉 2 【800m】           |
|           | 東海大星翔            | 谷永雄一   | 金子櫻 3 【5000mW】          |
|           | 尚綱               | 西山公啓   | 山部若菜 3 【砲丸投】            |
|           | 熊本国府             | 境祥子    | 龍井涼花 3 【円盤投】            |
|           |                  |        | 原賀藍実 3 【1500m】          |
|           | 信愛女学院            | 守田朗裕   | 石山礼菜 3 【走幅跳三段跳】         |
|           | 熊本中央             | 徳本康輝   | 嶽元彩圭 3 【走高跳】            |
|           | 秀岳館              | 森大輔    | 池田美結 3 【400m】           |
|           | 玉名女子             | 田中峰子   | 堤好伽 3 【1500m】           |
|           | 有明               | 杉本誠    | 浦川茉侑 2 【やり投】            |
|           | 専大玉名             | 後藤孝嗣   | 川野朱莉 2 【1500m3000m】     |
| ル一テル      | 吉田謙              |        |                         |

# バレーボール

| 人数        | 学校名   | 監督・引率等      | 選手名         |
|-----------|-------|-------------|-------------|
| 男子<br>12人 | 鎮西    | 畑宮 野迫 久竜 雄司 | 水 町 泰 杜 3   |
|           |       |             | 谷 武 珍 3     |
|           |       |             | 榮 温 輝 3     |
|           |       |             | 松 岡 弦 3     |
|           |       |             | 前 田 滯 3     |
|           |       |             | 荒 尾 怜 音 3   |
|           |       |             | 日 車 恭 輔 2   |
|           |       |             | 近 藤 匠 真 2   |
|           |       |             | 中 島 左 京 2   |
|           |       |             | 山 崎 泰 雅 2   |
|           |       |             | 平 嶋 晃 1     |
|           |       |             | 九 富 鴻 三 1   |
| 女子<br>12人 | 信愛女学院 | 堤勝 原 政 啓 博介 | 前 田 華 奈 3   |
|           |       |             | 楠 夕 莉 乃 3   |
|           |       |             | 青 木 満 奈 実 3 |
|           |       |             | 松 永 真 依 3   |
|           |       |             | 濱 本 幸 来 3   |
|           |       |             | 安 武 み ず き 3 |
|           |       |             | 飽 本 さ く ら 3 |
|           |       |             | 沼 田 真 帆 3   |
|           |       |             | 山 下 愛 可 2   |
|           |       |             | 小 西 帆 乃 佳 2 |
|           |       |             | 坂 井 明 日 香 2 |
|           |       |             | 中 原 暁 2     |

# バスケットボール

| 人数        | 学校名  | 監督・引率等          | 選手名         |
|-----------|------|-----------------|-------------|
| 男子<br>12人 | 九州学院 | 田窪 中田 洋邦 平彦     | 跡 部 晃 基 3   |
|           |      |                 | 大 内 一 慶 3   |
|           |      |                 | 西 村 仁 3     |
|           |      |                 | 福 田 大 斗 3   |
|           |      |                 | 窪 田 俊 祐 3   |
|           |      |                 | 露 木 真 弥 2   |
|           |      |                 | 堤 玲 太 2     |
|           |      |                 | 中 野 友 都 2   |
|           |      |                 | 野 見 山 翔 馬 2 |
|           |      |                 | 井 上 雅 士 2   |
|           |      |                 | 藤 村 悠 大 1   |
|           |      |                 | 山 下 力 也 1   |
| 女子<br>12人 | 慶 誠  | 伊 右 藤 田 敏 卓 幸 也 | 田 中 樹 莉 3   |
|           |      |                 | 中 原 光 葉 3   |
|           |      |                 | 津 山 夏 穂 3   |
|           |      |                 | 坂 井 祐 奈 3   |
|           |      |                 | 小 島 い す み 2 |
|           |      |                 | 大 石 愛 佳 莉 2 |
|           |      |                 | 萩 尾 花 月 2   |
|           |      |                 | 平 岡 奈 織 2   |
|           |      |                 | 岡 本 彩 愛 2   |
|           |      |                 | 西 坂 す み れ 2 |
|           |      |                 | 椎 葉 百 加 2   |
|           |      |                 | 徳 永 美 織 2   |

# ソフトテニス

| 人数               | 学校名     | 監督・引率等         | 選手名               |
|------------------|---------|----------------|-------------------|
| 男子<br>18人        | ルーテル学院  | 黒 蕨 司          | 石 橋 仁 3 【団体】      |
|                  |         |                | 田 上 嘉 伸 3 【団体】    |
|                  |         |                | 吉 井 友 将 3 【団体・個人】 |
|                  |         |                | 八 木 颯 3 【団体】      |
|                  |         |                | 本 田 智 哉 3 【団体】    |
|                  |         |                | 緒 方 海 斗 3 【団体】    |
|                  |         |                | 平 田 仁 2 【団体・個人】   |
|                  | 文 徳     | 林 田 満          | 竹 下 聖 祥 3 【個人】    |
|                  |         |                | 長 野 雄 大 3 【個人】    |
|                  |         |                | 永 田 佑 輝 2 【個人】    |
|                  |         |                | 押 川 陽 翔 2 【個人】    |
|                  | 熊 本 工 業 | 今 泉 克          | 長 木 愛 斗 3 【個人】    |
|                  |         |                | 森 田 悠 斗 3 【個人】    |
|                  |         |                | 島 村 敏 季 3 【個人】    |
| 井 手 口 将 大 2 【個人】 |         |                |                   |
| 玉 名 工 業          | 塚 本 浩 貴 | 仲 山 哲 太 3 【個人】 |                   |
|                  |         | 村 木 敬 大 3 【個人】 |                   |
| 女子<br>14人        | 熊本工業    | 園田崇智           | 宮 尾 真 菜 3 【団体・個人】 |
|                  |         |                | 富 田 杏 美 3 【団体・個人】 |
|                  |         |                | 青 山 愛 美 3 【団体・個人】 |
|                  |         |                | 千 代 田 優 伽 3 【団体】  |
|                  |         |                | 野 田 葉 月 3 【団体】    |
|                  |         |                | 篠 浦 令 実 2 【団体・個人】 |
|                  |         |                | 兼 子 儿 才 2 【団体・個人】 |
|                  |         |                | 本 多 柚 葉 2 【団体・個人】 |
|                  | 尚 綱     | 谷 脇 卓          | 一 倉 星 菜 2 【個人】    |
|                  |         |                | 岩 崎 琉 海 波 2 【個人】  |
|                  | 熊本中央    | 村 中 弘 明        | 高 濱 美 厘 3 【個人】    |
|                  |         |                | 佐 藤 優 里 3 【個人】    |
|                  | 熊本商業    | 塚 野 清          | 本 田 萌 子 3 【個人】    |
|                  |         |                | 長 田 明 子 3 【個人】    |

# テニス

| 人数               | 学校名              | 監督・引率等                               | 選手名                       |
|------------------|------------------|--------------------------------------|---------------------------|
| 男<br>6<br>子<br>人 | マ<br>リ<br>ス<br>ト | 平<br>武<br>本<br>井<br>健<br>作<br>信      | 山 田 大 誓 3 【団体 シングルス ダブルス】 |
|                  |                  |                                      | 宮 本 汰 一 3 【団体 ダブルス】       |
|                  |                  |                                      | 三 牧 亮 介 3 【団体】            |
|                  |                  |                                      | 泊 優 太 3 【団体】              |
|                  |                  |                                      | 宮 中 真 2 【団体】              |
|                  | 熊 本 工 業          | 八 尋 貴 幸                              | 蔵 原 蓮 3 【シングルス】           |
| 女<br>5<br>子<br>人 | 学 園 大 付 属        | 金<br>岩<br>森<br>下<br>義<br>一<br>信<br>郎 | 木 庭 千 紘 3 【団体 シングルス ダブルス】 |
|                  |                  |                                      | 松 本 瑞 希 3 【団体 シングルス ダブルス】 |
|                  |                  |                                      | 西 村 天 那 2 【団体】            |
|                  |                  |                                      | 井 上 麗 奈 1 【団体】            |
|                  |                  |                                      | 米 山 詩 歩 1 【団体】            |

# 卓球

| 人数                | 学校名 | 監督・引率等                               | 選手名                       |
|-------------------|-----|--------------------------------------|---------------------------|
| 男<br>7<br>子<br>人  | 慶 誠 | 山<br>米<br>本<br>田<br>裕<br>留<br>也<br>美 | 大 城 萩 一 3 【団体 シングルス ダブルス】 |
|                   |     |                                      | 片 平 匠 海 3 【団体 シングルス ダブルス】 |
|                   |     |                                      | 加 藤 遼 2 【団体 シングルス ダブルス】   |
|                   |     |                                      | 寺 崎 雅 也 2 【団体 ダブルス】       |
|                   |     |                                      | 林 原 千 東 2 【団体】            |
|                   |     |                                      | 平 田 達 也 2 【団体】            |
|                   |     |                                      | 濱 田 佳 基 1 【団体 シングルス】      |
| 女<br>10<br>子<br>人 | 慶 誠 | 高<br>池<br>木<br>田<br>誠<br>明<br>也<br>可 | 吉 村 海 華 3 【団体 ダブルス】       |
|                   |     |                                      | 原 田 陽 奈 3 【団体 ダブルス】       |
|                   |     |                                      | 宮 田 梨 紗 2 【団体】            |
|                   |     |                                      | 先 田 萌 乃 1 【団体 シングルス】      |
|                   |     |                                      | 佐 藤 瑠 衣 1 【団体 シングルス】      |
|                   |     |                                      | 伊 藤 み ち る 1 【団体 ダブルス】     |
|                   |     |                                      | 王 芸 珏 1 【団体】              |
|                   |     |                                      | 青 木 実 々 1 【ダブルス】          |
|                   | 開 新 | 原<br>西<br>田<br>村<br>瑞<br>賢<br>希<br>二 | 江 上 明 里 2 【シングルス】         |
|                   |     |                                      | 柴 田 優 依 3 【シングルス】         |

## 相撲

| 人数       | 学校名     | 監督・引率等  | 選手名               |
|----------|---------|---------|-------------------|
| 男子<br>8人 | 文 徳     | 本 田 浩 二 | 橋 本 大 海 3 【団体】    |
|          |         |         | 美 麗 順 平 3 【団体】    |
|          |         |         | 草 野 直 哉 3 【団体 個人】 |
|          |         |         | 山 本 剛 瑠 2 【団体】    |
|          |         |         | 花 岡 真 生 2 【団体 個人】 |
|          |         |         | 川 上 竜 昌 2 【団体】    |
|          |         |         | 川 副 楓 馬 1 【団体】    |
|          | 熊 本 農 業 | 早 野 将 史 | 北 野 泰 聖 3 【個人】    |

## サッカー

| 人数         | 学校名 | 監督・引率等  | 選手名         |
|------------|-----|---------|-------------|
| 男 子<br>17人 | 大 津 | 古 閑 健 士 | 福 山 翔 紀 3   |
|            |     |         | 時 松 航 世 3   |
|            |     |         | 立 野 航 海 3   |
|            |     |         | 佐 藤 悠 平 3   |
|            |     |         | 樋 口 堅 大 3   |
|            |     |         | 濃 野 公 人 3   |
|            |     |         | 野 田 昌 秀 3   |
|            |     |         | 野 口 陸 斗 3   |
|            |     |         | 本 多 陸 也 2   |
|            |     |         | 金 子 遼 太 郎 2 |
|            |     |         | 藤 井 瑛 斗 2   |
|            |     |         | 半 代 将 都 2   |
|            |     |         | 宮 原 愛 輝 2   |
|            |     |         | 大 島 清 2     |
|            |     |         | 磯 貝 琉 之 介 2 |
|            |     |         | 寺 岡 潤 一 郎 1 |
|            |     |         | 森 田 大 智 1   |



# ソフトボール

| 人数        | 学校名  | 監督・引率等       | 選手名     |
|-----------|------|--------------|---------|
| 男子<br>17人 | 熊本工業 | 川田洋<br>中村祐満  | 福田孟琉 3  |
|           |      |              | 松本怜斗 3  |
|           |      |              | 白木桜祐 3  |
|           |      |              | 林礼務 3   |
|           |      |              | 片岡豪輝 3  |
|           |      |              | 本田大和 3  |
|           |      |              | 宮本史晃 3  |
|           |      |              | 天野将太 3  |
|           |      |              | 奥村勇太 3  |
|           |      |              | 井上裕斗 3  |
|           |      |              | 岩田高志 3  |
|           |      |              | 栗原涼 3   |
|           |      |              | 山口和起 3  |
|           |      |              | 松本貴路 3  |
|           |      |              | 池田響 2   |
|           |      |              | 村田龍哉 2  |
|           |      |              | 吉本和央 1  |
| 女子<br>17人 | 文徳   | 平河井内洋恵<br>介梨 | 田中凜 3   |
|           |      |              | 藤本朱華 3  |
|           |      |              | 成田音々香 3 |
|           |      |              | 齊藤小綾 3  |
|           |      |              | 高木奏海 3  |
|           |      |              | 東美紅 3   |
|           |      |              | 上村綾 3   |
|           |      |              | 松本羽蘭 3  |
|           |      |              | 松野梨奈 3  |
|           |      |              | 泉野美音 2  |
|           |      |              | 綾玲奈 2   |
|           |      |              | 上野寧音 2  |
|           |      |              | 木村郁美 2  |
|           |      |              | 井上美怜 2  |
|           |      |              | 甲斐梨音華 2 |
| 下田由奈 2    |      |              |         |
| 鶴留花凜 1    |      |              |         |

# 体操

| 人数       | 学校名   | 監督・引率等            | 選手名              |
|----------|-------|-------------------|------------------|
| 男子<br>8人 | 学園大付属 | 一 村 裕 人           | 福 田 雄 翔 3 【団体】   |
|          |       |                   | 山 田 晟 太 郎 2 【団体】 |
|          |       |                   | 浜 崎 慎 一 朗 2 【団体】 |
|          |       |                   | 火 野 坂 空 城 1 【団体】 |
|          |       |                   | 徳 永 航 大 1 【団体】   |
|          |       |                   | 成 瀬 暖 真 1 【団体】   |
|          | 東海大星翔 | 山 知 邊 識 武 彦 勝 彦 信 | 中 山 琳 太 郎 3 【個人】 |
|          |       |                   | 福 島 健 太 1 【個人】   |
| 女子<br>7人 | 有 明   | 風 間 英 一           | 松 田 和 3 【団体】     |
|          |       |                   | 石 塚 杏 奈 2 【団体】   |
|          |       |                   | 前 原 希 咲 2 【団体】   |
|          |       |                   | 池 田 響 1 【団体】     |
|          |       |                   | 新 川 実 結 羽 1 【団体】 |
|          | 学園大付属 | 松 本 悦 子           | 工 藤 理 紗 3 【個人】   |
|          | 東海大星翔 | 山 知 邊 識 武 彦 勝 彦 信 | 萩 野 結 月 3 【個人】   |

# 新体操

| 人数       | 学校名   | 監督・引率等          | 選手名               |
|----------|-------|-----------------|-------------------|
| 男子<br>8人 | 芦 北   | 牛 迫 大 樹         | 岩 永 果 大 3 【団体】    |
|          |       |                 | 木 下 大 雅 3 【団体】    |
|          |       |                 | 邑 上 颯 3 【団体】      |
|          |       |                 | 山 下 凌 2 【団体】      |
|          |       |                 | 白 奥 匠 2 【団体】      |
|          |       |                 | 森 園 滉 貴 1 【団体 個人】 |
|          |       |                 | 岩 永 京 大 1 【団体】    |
|          |       |                 | 緒 方 碧 1 【団体】      |
| 女子<br>8人 | 東海大星翔 | 野 福 中 田 大 彩 輔 乃 | 島 田 き ら ら 3 【団体】  |
|          |       |                 | 田 本 音 夢 3 【団体】    |
|          |       |                 | 武 田 南 帆 2 【団体】    |
|          |       |                 | 中 嶋 優 貴 2 【団体】    |
|          |       |                 | 姫 野 月 美 1 【団体】    |
|          |       |                 | 清 藤 千 尋 1 【団体】    |
|          |       |                 | 椿 莉 奈 1 【団体】      |
|          | 尚 綱   | 黒 平 木 寛 梢 子     | 岩 永 茉 莉 亜 2 【個人】  |

# 剣道

| 人数        | 学校名          | 監督・引率等     | 選手名            |
|-----------|--------------|------------|----------------|
| 男子<br>17人 | 九州学院         | 米田敏郎       | 岩間功樹 3 【団体】    |
|           |              |            | 米田好太郎 3 【団体】   |
|           |              |            | 相馬武蔵 3 【団体 個人】 |
|           |              |            | 門間光児 3 【個人】    |
|           |              |            | 山平昌太郎 3 【団体】   |
|           |              |            | 荒木京介 2 【団体】    |
|           |              |            | 鈴木龍哉 2 【団体】    |
|           | 平尾尚武 2 【団体】  |            |                |
|           | 鹿本           | 木早村瀬 恭雄 平一 | 城下練人 3 【団体】    |
|           |              |            | 津留宙斗 3 【団体】    |
|           |              |            | 児嶋将太 3 【団体】    |
|           |              |            | 慶田清志郎 3 【団体】   |
|           |              |            | 福本海 2 【団体】     |
|           |              |            | 富来琉聖 2 【団体】    |
|           | 森本佑輝也 2 【団体】 |            |                |
|           | 鎮西           | 吉里泰彦       | 民永諄樹 2 【個人】    |
|           | 阿蘇中央         | 豊田瑞樹       | 宮本直希 3 【個人】    |
| 女子<br>17人 | 尚綱           | 古水館政 竜行 子弘 | 興梶由 3 【団体】     |
|           |              |            | 野田鈴佳 3 【団体】    |
|           |              |            | 槌田真琴 3 【団体】    |
|           |              |            | 境明日花 3 【団体】    |
|           |              |            | 前田萌名 3 【団体 個人】 |
|           |              |            | 大竹妃咲 2 【団体】    |
|           |              |            | 西井真澄 2 【団体】    |
|           | 八代白百合        | 澤田洋一       | 小田鈴珠 3 【団体】    |
|           |              |            | 白木沙奈 3 【団体】    |
|           |              |            | 平野梨奈 3 【団体】    |
|           |              |            | 吉田梨花子 3 【団体】   |
|           |              |            | 米本七海 3 【団体】    |
|           |              |            | 大西莉央 2 【団体】    |
|           |              |            | 竹町知聡 1 【団体】    |
|           | 阿蘇中央         | 豊田瑞樹       | 海津ゆきえ 3 【個人】   |
|           | 菊池女子         | 緒方有希       | 上野莉佳 3 【個人】    |
|           | 熊本西          | 高田裕万       | 宮田碧華 3 【個人】    |

# 柔道

| 人数        | 学校名         | 監督・引率等         | 選手名               |
|-----------|-------------|----------------|-------------------|
| 男 9<br>子人 | 九州学院        | 石楠 橋本 金一 治人    | 岩 永 洸 輔 3 【団体 個人】 |
|           |             |                | 宮 本 和 志 3 【団体 個人】 |
|           |             |                | 園 田 陸 斗 3 【団体 個人】 |
|           |             |                | 草 野 響 3 【個人】      |
|           |             |                | 前 田 豪 月 2 【団体 個人】 |
|           |             |                | 濱 崎 駿 2 【団体】      |
|           |             |                | 濱 崎 龍 真 1 【団体 個人】 |
|           | 鎮 西         | 小 森 洋 光        | 吉 岡 正 晃 3 【個人】    |
|           |             | 中 川 雄 馬 3 【個人】 |                   |
| 女 9<br>子人 | 熊本西         | 荒甲 木斐 伸郁 知文    | 渡 邊 花 胤 3 【団体 個人】 |
|           |             |                | 田 中 里 沙 3 【団体 個人】 |
|           |             |                | 平 川 真 有 3 【団体】    |
|           |             |                | 高 野 麻 衣 3 【団体】    |
|           |             |                | 白 石 響 3 【個人】      |
|           |             |                | 高 浜 莉 香 3 【個人】    |
|           |             |                | 大 津 七 七 3 【個人】    |
|           | 熊本中央        | 板 楠 忠 士        | 福 川 萌 華 2 【個人】    |
| 九州学院      | 石楠 橋本 金一 治人 | 工 藤 紗 愛 3 【個人】 |                   |

# 弓道

| 人数        | 学校名         | 監督・引率等      | 選手名         |
|-----------|-------------|-------------|-------------|
| 男 8<br>子人 | 秀 岳 館       | 宮福 島 田 義 郎到 | 高 木 蒼 太 2   |
|           |             |             | 日 高 文 矢 2   |
|           |             |             | 福 田 竜 士 1   |
|           |             |             | 徳 永 龍 哉 1   |
|           |             |             | 細 川 凌 平 2   |
|           |             |             | 片 山 夏 輝 2   |
|           | 人 吉         | 荒 川 美 紀     | 湊 田 悠 太 3   |
| 玉 名 工 業   | 宮荒 本 忠 久 志雄 | 竹 熊 太 凱 2   |             |
| 女 8<br>子人 | 水 俣         | 井上 元野 裕至 介朗 | 加 茂 満 里 奈 3 |
|           |             |             | 中 村 紗 千 2   |
|           |             |             | 鶴 田 理 奈 3   |
|           |             |             | 上 園 彩 夏 3   |
|           |             |             | 山 下 朱 音 2   |
|           |             |             | 管 衣 芙 姫 3   |
|           | 秀 岳 館       | 宮福 島 田 義 郎到 | 田 内 朱 音 1   |
| 熊本商業      | 的 場 美 邦 恵秀  | 橋 田 実 空 2   |             |

# ハンドボール

| 人数        | 学校名     | 監督・引率等                          | 選手名     |
|-----------|---------|---------------------------------|---------|
| 男子<br>28人 | 千原台     | 嘉西元<br>古山田<br>田悠一<br>奨一雄<br>吾郎己 | 杉野壮一朗 3 |
|           |         |                                 | 宮城琉樹 3  |
|           |         |                                 | 萩尾尚史 3  |
|           |         |                                 | 成田圭吾 3  |
|           |         |                                 | 古閑太一 3  |
|           |         |                                 | 本崎天 3   |
|           |         |                                 | 杉本和人 3  |
|           |         |                                 | 神田京太郎 3 |
|           |         |                                 | 中島尋人 3  |
|           |         |                                 | 須山虎次郎 3 |
|           | 入江蓮 2   |                                 |         |
|           | 江藤優志 2  |                                 |         |
|           | 高野翔 1   |                                 |         |
|           | 酒井響 1   |                                 |         |
|           | 熊本国府    | 鎌宮大<br>田瀬崎<br>雅知暢<br>彦周夫        | 松岡拓斗 3  |
|           |         |                                 | 山上琉希 3  |
|           |         |                                 | 清水大地 3  |
|           |         |                                 | 蓮澤圭 3   |
|           |         |                                 | 吉永蓮 3   |
|           |         |                                 | 富田大貴 3  |
| 濱崎弘己 2    |         |                                 |         |
| 鶴田倫太郎 2   |         |                                 |         |
| 辻本賢生 2    |         |                                 |         |
| 滑石仁 2     |         |                                 |         |
| 岩崎琢未 2    |         |                                 |         |
| 井上選 2     |         |                                 |         |
| 鶴田仙太郎 2   |         |                                 |         |
| 渡邊舜也 2    |         |                                 |         |
| 女子<br>28人 | 千原台     | 鋤米成<br>崎村松<br>浩貴<br>世彩<br>美史花   | 池田真那美 3 |
|           |         |                                 | 米村友依 3  |
|           |         |                                 | 稲岡玲華 3  |
|           |         |                                 | 蔵本紗弓 3  |
|           |         |                                 | 中川円尋 3  |
|           |         |                                 | 中原想 3   |
|           |         |                                 | 山本真智子 3 |
|           |         |                                 | 有働千春 2  |
|           |         |                                 | 甲斐咲羽 2  |
|           |         |                                 | 中村千夏 2  |
|           | 平通妃 2   |                                 |         |
|           | 若松芽衣 2  |                                 |         |
|           | 山下加菜恵 2 |                                 |         |
|           | 山本万都香 2 |                                 |         |
|           | 熊本国府    | 長井中<br>木蘭<br>拓手千<br>也優佳         | 才口舞優花 3 |
|           |         |                                 | 石多藍花 3  |
|           |         |                                 | 北川舞衣 3  |
|           |         |                                 | 岡部来碧 3  |
|           |         |                                 | 谷口華奈 3  |
|           |         |                                 | 林夢乃 3   |
| 元濱葵更 3    |         |                                 |         |
| 塚田千優 2    |         |                                 |         |
| 坂本恭子 2    |         |                                 |         |
| 坂守華怜 1    |         |                                 |         |
| 松永歩 1     |         |                                 |         |
| 山下里莉佳 1   |         |                                 |         |
| 岡崎菜奈 1    |         |                                 |         |
| 浅川舞 1     |         |                                 |         |

# バドミントン

| 人数        | 学校名   | 監督・引率等        | 選手名                     |
|-----------|-------|---------------|-------------------------|
| 男子<br>17人 | 八代東   | 権藤浩二          | 野田 統馬 3 【団体 シングルス ダブルス】 |
|           |       |               | 浦 隆斗 3 【団体 シングルス ダブルス】  |
|           |       |               | 松村 純哉 3 【団体 ダブルス】       |
|           |       |               | 津田 祐成 3 【団体】            |
|           |       |               | 上田 大我 3 【団体】            |
|           |       |               | 堀口 晃平 3 【団体】            |
|           |       |               | 早川 翔夢 3 【ダブルス】          |
|           |       |               | 花田 彬 2 【団体 シングルス】       |
|           |       |               | 北崎 駿 2 【ダブルス】           |
|           |       |               | 地方 陸人 2 【ダブルス】          |
|           | 学園大付属 | 前田尚史          | 池端 元哉 3 【団体 シングルス ダブルス】 |
|           |       |               | 嶽本 樹希 3 【団体 ダブルス】       |
|           |       |               | 山本 京汰 3 【団体】            |
|           |       |               | 金子 将馬 2 【団体】            |
|           |       |               | 丸山 慎太郎 2 【団体】           |
|           |       |               | 江藤 太亮 1 【団体】            |
|           |       |               | 堀内 堅心 1 【団体】            |
| 女子<br>16人 | 八代白百合 | 井村勝英          | 森 菜月 3 【団体】             |
|           |       |               | 串間 香美 2 【団体 シングルス ダブルス】 |
|           |       |               | 森山 紗帆 2 【団体 シングルス ダブルス】 |
|           |       |               | 佐々木 りん 2 【団体】           |
|           |       |               | 宮里 紗羽 2 【団体 シングルス】      |
|           |       |               | 郡司 莉子 2 【団体 シングルス ダブルス】 |
|           |       |               | 竹下 綾音 2 【団体 ダブルス】       |
|           | 玉名女子  | 永松勇一郎<br>坂本真一 | 岩澤 楓 3 【団体】             |
|           |       |               | 永尾 彩 3 【団体 ダブルス】        |
|           |       |               | 橋村 果那 3 【団体 ダブルス】       |
|           |       |               | 八尋 さくら 3 【団体】           |
|           |       |               | 田中 志歩 2 【団体】            |
|           |       |               | 古庄 樹 2 【団体】             |
|           |       |               | 荒川 夏凜 2 【団体】            |
|           | 熊本中央  | 橋本麻衣子         | 甲斐穂野 香 3 【ダブルス】         |
|           |       |               | 赤星紀理子 3 【ダブルス】          |

# ボクシング

| 人数       | 学校名   | 監督・引率等 | 選手名                |
|----------|-------|--------|--------------------|
| 男子<br>8人 | 東海大星翔 | 本田雅士   | 白木 壱 崇 3 【ピン級】     |
|          |       |        | 野添 悠 3 【ライトウェルター級】 |
|          |       |        | 山本 諒 真 1 【ウェルター級】  |
|          | 開新    | 江藤 優 汰 | 上野 晶 3 【ライトフライ級】   |
|          |       |        | 入田 琴 司 3 【フライ級】    |
|          |       |        | 甲斐 光 3 【ミドル級】      |
|          | 熊本農業  | 林健太郎   | 江崎 由 3 【バンタム級】     |
|          | 九州学院  | 木庭 浩一  | 上野 凜 大 3 【ライト級】    |

# 空手道

| 人数        | 学校名    | 監督・引率等         | 選手名                |
|-----------|--------|----------------|--------------------|
| 男子<br>10人 | 開新     | 埜園 田 建明 史成     | 丸石 絢 斗 3 【団体】      |
|           |        |                | 中尾 晋 兵 3 【団体・個人組手】 |
|           |        |                | 中松 秀 人 3 【団体】      |
|           |        |                | 仲野 貢 連 3 【個人形】     |
|           |        |                | 坂井 龍 翔 3 【団体】      |
|           |        |                | 寺本 翔 2 【団体】        |
|           |        |                | 山下 奏 建 1 【団体】      |
|           |        |                | 一丸 由 喜 1 【団体】      |
|           | 芦北     | 高宗 寛 明 信       | 弓削 慶 介 1 【個人組手】    |
| 九州学院      | 日吉 伸 孝 | 吉田 啓 希 3 【個人形】 |                    |
| 女子<br>9人  | 開新     | 埜園 田 建明 史成     | 園田 遥 香 3 【団体・個人組手】 |
|           |        |                | 仲野 佳 廉 3 【団体・個人形】  |
|           |        |                | 村井 翼 皐 3 【団体】      |
|           |        |                | 浦田 愛 乃 3 【団体】      |
|           |        |                | 和泉 秋 桜 3 【団体】      |
|           |        |                | 長井 鈴 3 【団体】        |
|           |        |                | 川口 孔 1 【団体】        |
|           | マリスト   | 森 昭 二 郎        | 谷口 七 聖 3 【個人組手】    |
| 九州学院      | 日吉 伸 孝 | 宮坂 怜 那 2 【個人形】 |                    |

# 馬術

| 人数  | 学校名  | 監督・引率等      | 選手名         |
|-----|------|-------------|-------------|
| 24人 | 翔陽   | 中西 川倫 裕太 介朗 | 森 研 慎 3     |
|     |      |             | 古 庄 夏 美 3   |
|     |      |             | 山 内 麻 莉 3   |
|     |      |             | 豊 岡 糸 乃 3   |
|     |      |             | 島 村 真 央 3   |
|     |      |             | 山 下 千 尋 3   |
|     | 南稜   | 浜春 崎山 健雄 二介 | 吉 鶴 涼 太 朗 3 |
|     |      |             | 明 石 絢 乃 3   |
|     |      |             | 元 田 侑 花 3   |
|     |      |             | 鋤 田 怜 奈 2   |
|     |      |             | 城 子 健 2     |
|     |      |             | 杉 山 仁 美 1   |
|     | 熊本農業 | 淵 上 裕 仁     | 門 田 翔 健 3   |
|     |      |             | 有 田 風 斗 3   |
|     |      |             | 岡 田 鈴 華 3   |
|     |      |             | 三 浦 萌 3     |
|     |      |             | 白 木 裕 真 2   |
|     |      |             | 門 岡 照 英 2   |
|     | 阿蘇中央 | 佐園 藤 淳 力二   | 池 田 千 尋 3   |
|     |      |             | 園 田 桃 子 3   |
|     |      |             | 立 花 溪 太 2   |
|     | 菊池農業 | 塚 本 親 秀 治昭  | 池 部 蓮 2     |
|     |      |             | 篠 塚 元 気 3   |
|     |      |             |             |



# ボート

| 人数               | 学校名                     | 監督・引率等              | 選手名                      |       |                        |
|------------------|-------------------------|---------------------|--------------------------|-------|------------------------|
| 男子<br>22人        | 済々黌                     | 岡村 将                | 浦田 宗理 3 【舵手つきクォドルプル】     |       |                        |
|                  |                         |                     | 栗林 敏大 3 【舵手つきクォドルプル】     |       |                        |
|                  |                         |                     | 津留 綾馬 2 【舵手つきクォドルプル】     |       |                        |
|                  |                         |                     | 堀 駿平 2 【舵手つきクォドルプル】      |       |                        |
|                  |                         |                     | 福田 航平 3 【舵手つきクォドルプル】     |       |                        |
|                  |                         |                     | 本田 理士 2 【舵手つきクォドルプル(補)】  |       |                        |
|                  |                         |                     | 福味 孝太郎 2 【舵手つきクォドルプル(補)】 |       |                        |
|                  |                         |                     | 森 正翔 3 【シングルスカル】         |       |                        |
|                  |                         |                     | 東坂 謙志 3 【ダブルスカル】         |       |                        |
|                  |                         |                     | 矢田 智大 3 【ダブルスカル】         |       |                        |
|                  | 大島 陸 2 【ダブルスカル(補)】      |                     |                          |       |                        |
|                  | 学年大付属                   | 内藤 竜一               | 新 忠隆 3 【舵手つきクォドルプル】      |       |                        |
|                  |                         |                     | 平野 公稀 3 【舵手つきクォドルプル】     |       |                        |
|                  |                         |                     | 和田 侑大 3 【舵手つきクォドルプル】     |       |                        |
|                  |                         |                     | 遠矢 陸人 2 【舵手つきクォドルプル】     |       |                        |
|                  |                         |                     | 杉本 悠真 3 【舵手つきクォドルプル】     |       |                        |
|                  |                         |                     | 森 勇太 2 【舵手つきクォドルプル(補)】   |       |                        |
|                  |                         |                     | 福丸 健 1 【舵手つきクォドルプル(補)】   |       |                        |
|                  |                         |                     | 中山 祐貴 3 【シングルスカル】        |       |                        |
|                  |                         |                     | 朝山 真之介 2 【ダブルスカル】        |       |                        |
| 荒木 陸来 3 【ダブルスカル】 |                         |                     |                          |       |                        |
| 女子<br>22人        | 済々黌                     | 岡村 将                | 吉田 美織 3 【舵手つきクォドルプル】     |       |                        |
|                  |                         |                     | 野崎 桃叶 2 【舵手つきクォドルプル】     |       |                        |
|                  |                         |                     | 森 彩乃 2 【舵手つきクォドルプル】      |       |                        |
|                  |                         |                     | 今川 胡桃 3 【舵手つきクォドルプル】     |       |                        |
|                  |                         |                     | 中武 舞菜美 2 【舵手つきクォドルプル】    |       |                        |
|                  |                         |                     | 坂本 千夏子 2 【舵手つきクォドルプル(補)】 |       |                        |
|                  |                         |                     | 片山 花菜 1 【舵手つきクォドルプル(補)】  |       |                        |
|                  |                         |                     | 村山 涼南 3 【シングルスカル】        |       |                        |
|                  |                         |                     | 学年大付属                    | 内藤 竜一 | 馬場田 みなみ 3 【舵手つきクォドルプル】 |
|                  |                         |                     |                          |       | 犬童 小晴 3 【舵手つきクォドルプル】   |
|                  | 佐藤 あい 2 【舵手つきクォドルプル】    |                     |                          |       |                        |
|                  | 坂崎 茉那 2 【舵手つきクォドルプル】    |                     |                          |       |                        |
|                  | 片岡 萌々香 2 【舵手つきクォドルプル】   |                     |                          |       |                        |
|                  | 堀 七奈子 1 【舵手つきクォドルプル(補)】 |                     |                          |       |                        |
|                  | 隈田 知佳 1 【舵手つきクォドルプル(補)】 |                     |                          |       |                        |
|                  | 下村 まりあ 2 【シングルスカル】      |                     |                          |       |                        |
|                  | 松岡 実希 3 【ダブルスカル】        |                     |                          |       |                        |
|                  | 高野 万衣 2 【ダブルスカル】        |                     |                          |       |                        |
|                  | 菊池                      | 吉田 真一               | 高木 琴巴 2 【ダブルスカル(補)】      |       |                        |
|                  |                         |                     | 北内 花鈴 2 【ダブルスカル】         |       |                        |
|                  |                         | 丸岡 有希 2 【ダブルスカル】    |                          |       |                        |
|                  |                         | 青木 結菜 2 【ダブルスカル(補)】 |                          |       |                        |

## 登山

| 人数       | 学校名 | 監督・引率等 | 選手名         |
|----------|-----|--------|-------------|
| 男子<br>4人 | 吉橋  | 本 岳 範  | 福 田 悠 太 3   |
|          |     |        | 溝 辺 徳 真 3   |
|          |     |        | 浦 上 悠 太 3   |
|          |     |        | 渡 部 脩 斗 3   |
| 女子<br>4人 | 吉藤  | 本 裕 人  | 立 作 梨 奈 3   |
|          |     |        | 織 部 姫 菜 乃 3 |
|          |     |        | 大 谷 彩 音 3   |
|          |     |        | 北 古 賀 遥 3   |

## 自転車

| 人数        | 学校名  | 監督・引率等                 | 選手名                              |
|-----------|------|------------------------|----------------------------------|
| 男子<br>12人 | 九州学院 | 安 達 健 太 郎<br>神 崎 貴 子   | 入 江 航 太 3 【1kmTT チームスプリント】       |
|           |      |                        | 飯 田 要 次 郎 3 【ポイントレース・チームスプリント】   |
|           |      |                        | 花 香 竜 麻 3 【ロード】                  |
|           |      |                        | 松 本 秀 之 慎 2 【ケイリン チームスプリント】      |
|           |      |                        | 中 山 遼 太 郎 2 【スプリント チームスプリント】     |
|           |      |                        | 前 田 大 騎 2 【スクラッチ チームスプリント ロード】   |
|           | 千原台  | 小 山 真 太 朗<br>深 谷 ゆ う か | 松 岡 優 馬 3 【4km速度競走 チームスプリント ロード】 |
|           |      |                        | 平 川 稜 将 3 【スプリント チームスプリント ロード】   |
|           |      |                        | 上 野 樹 輝 3 【ケイリン チームスプリント ロード】    |
|           |      |                        | 濱 道 昌 義 3 【1kmTT チームスプリント】       |
|           |      |                        | 中 村 栄 杜 2 【ポイントレース・チームスプリント ロード】 |
|           | 開新   | 及 川 進 大<br>宮 島 稔       | 鍋 野 迅 走 3 【ケイリン】                 |
| 女子<br>2人  | 千原台  | 谷 方 寛 裕 郎<br>谷 口 翔 太   | 田 中 夢 菜 3                        |
|           |      |                        | 中 村 鈴 花 3                        |

# ウェイトリフティング

| 人数       | 学校名  | 監督・引率等 | 選手名             |
|----------|------|--------|-----------------|
| 男子<br>5人 | 熊本西  | 宮本謙信   | 西浦拓海 3 【55kg級】  |
|          |      |        | 前川和斗 3 【67kg級】  |
|          | 上天草  | 海崎良仙   | 中田浩二 3 【73kg級】  |
|          |      |        | 林田七之裕 3 【89kg級】 |
|          | 八代農業 | 家吉哲理   | 五島涼 3 【89kg級】   |

# レスリング

| 人数        | 学校名               | 監督・引率等   | 選手名                  |
|-----------|-------------------|----------|----------------------|
| 男子<br>20人 | 玉名工業              | 三隈原部大吉典伸 | 内田翔真 3 【団体 個人51kg級】  |
|           |                   |          | 中尾蓮 3 【団体 個人55kg級】   |
|           |                   |          | 椎葉陽人 3 【団体 個人60kg級】  |
|           |                   |          | 吉永恵二郎 2 【団体 個人65kg級】 |
|           |                   |          | 出田匠 2 【団体 個人71kg級】   |
|           |                   |          | 大槻慶太 2 【団体 個人80kg級】  |
|           |                   |          | 田中悠輝 3 【団体 個人125kg級】 |
|           |                   |          | 平川拳心 2 【個人51kg級】     |
|           |                   |          | 竹林琉聖 3 【個人55kg級】     |
|           |                   |          | 大谷叶人 3 【個人65kg級】     |
|           |                   |          | 城川晃輔 2 【個人92kg級】     |
|           | 青木謙汰 2 【個人125kg級】 |          |                      |
|           | 小川工業              | 宮小本浦慶公太介 | 河野隆真 1 【団体】          |
|           |                   |          | 今井隼 3 【団体】           |
|           |                   |          | 西村将希 2 【団体 個人60kg級】  |
|           |                   |          | 河田祐聡 3 【団体】          |
|           |                   |          | 藤井孝典 3 【団体 個人71kg級】  |
|           |                   |          | 三浦紘平 2 【団体 個人80kg級】  |
|           |                   |          | 小園大成 2 【団体】          |
|           | 岡優希 2 【個人92kg級】   |          |                      |
| 女子<br>5人  | 北稜                | 矢山本裕拓明馬  | 田中梨花 2 【個人47kg級】     |
|           |                   |          | 大野真子 2 【個人53kg級】     |
|           |                   |          | 吉川かりん 3 【個人62kg級】    |
|           |                   |          | 山田紗代 2 【個人74kg級】     |
|           | 玉名工業              | 三隈原部大吉典伸 | 友口怜奈 3 【個人68kg級】     |

# ホッケー

| 人数        | 学校名 | 監督・引率等 | 選手名     |
|-----------|-----|--------|---------|
| 女子<br>15人 | 小国  | 富山英勝   | 佐藤里音 2  |
|           |     |        | 佐藤萌乃華 3 |
|           |     |        | 川津小夏 2  |
|           |     |        | 佐藤千瀬 2  |
|           |     |        | 室原智巴 3  |
|           |     |        | 秋吉舞 1   |
|           |     |        | 石松榛菜 2  |
|           |     |        | 穴井美帆 1  |
|           |     |        | 北里佑梨絵 1 |
|           |     |        | 原萌々香 3  |
|           |     |        | 高野実沙希 1 |
|           |     |        | 坂本ののか 1 |
|           |     |        | 佐藤七海 1  |
|           |     |        | 佐藤愛美 1  |
|           |     |        | 田代綺来 1  |

# フェンシング

| 人数       | 学校名 | 監督・引率等   | 選手名                 |
|----------|-----|----------|---------------------|
| 男子<br>7人 | 翔陽  | 太田健二     | 板楠大知 3 【団体・エペ】      |
|          |     |          | 光永翔 2 【団体・フルーレ】     |
|          |     |          | 森田祥央 2 【団体】         |
|          |     |          | 村上磨那 2 【団体】         |
|          |     |          | 園上雄人 2 【団体】         |
|          |     |          | 福岡颯太 2 【サーブル】       |
|          |     |          | 曾我弘泰 2 【フルーレ】       |
| 女子<br>6人 | 翔陽  | 森太美田奈健子二 | 松村友紀 3 【団体・フルーレ・エペ】 |
|          |     |          | 中島しおり 3 【団体】        |
|          |     |          | 小原心海 3 【団体・フルーレ】    |
|          |     |          | 嶋田桃子 2 【団体】         |
|          |     |          | 川津美裕 1 【団体】         |
|          | 開新  | 酒井里実     | 関本亜湖 2 【サーブル】       |

# なぎなた

| 人数               | 学校名         | 監督・引率等                     | 選手名                  |
|------------------|-------------|----------------------------|----------------------|
| 女<br>7<br>子<br>人 | 熊<br>本<br>西 | 井<br>上<br>朋<br>香<br>美<br>里 | 福 嶋 美 緒 3 【団体 演技】    |
|                  |             |                            | 荒 尾 陽 菜 3 【団体】       |
|                  |             |                            | 大 野 琴 美 3 【団体】       |
|                  |             |                            | 小 川 杏 3 【団体 演技】      |
|                  |             |                            | 森 田 由 愛 3 【団体】       |
|                  |             |                            | 北 島 美 稀 2 【団体 個人 演技】 |
|                  |             |                            | 内 田 かなめ 1 【団体 個人 演技】 |

# アーチェリー

| 人数               | 学校名                  | 監督・引率等               | 選手名         |
|------------------|----------------------|----------------------|-------------|
| 男<br>9<br>子<br>人 | 東 海 大 星 翔            | 小 松 惇 哉<br>毛 利 侑 太 郎 | 田 中 裕 樹 3   |
|                  |                      |                      | 戸 田 匠 紀 2   |
|                  |                      |                      | 近 藤 丈 博 3   |
|                  |                      |                      | 宮 崎 大 和 3   |
|                  | 八 代 清 流              | 川 口 祐 信 樹<br>鬼 塚 彦 彦 | 古 田 政 宗 3   |
|                  |                      |                      | 谷 口 惣 一 郎 3 |
|                  |                      |                      | 鬼 塚 洸 伎 2   |
| 堀 口 祐 喜 3        |                      |                      |             |
| 第 二              | 免 田 隆 大              | 吉 朝 開 3              |             |
| 女<br>8<br>子<br>人 | 八 代 清 流              | 三 島 早 信 貴<br>鬼 塚 彦 彦 | 中 村 彩 花 2   |
|                  |                      |                      | 徳 本 愛 2     |
|                  |                      |                      | 岡 村 ひ かり 2  |
|                  | 第 二                  | 免 田 隆 大              | 西 村 紗 耶 加 3 |
|                  |                      |                      | 佐 藤 綾 夏 3   |
|                  |                      |                      | 日 高 美 空 2   |
|                  |                      |                      | 竹 永 莉 子 2   |
| 東 海 大 星 翔        | 小 松 惇 哉<br>毛 利 侑 太 郎 | 平 田 あ かり 3           |             |

## ヨット

| 人数               | 学校名    | 監督・引率等      | 選手名         |
|------------------|--------|-------------|-------------|
| 男<br>6<br>子<br>人 | 宇<br>土 | 竹中 村野 英真 樹澄 | 山 内 涼 平 3   |
|                  |        |             | 杉 本 大 征 3   |
|                  |        |             | 錦 見 昇 之 介 3 |
|                  |        |             | 成 田 暉 2     |
|                  |        |             | 玉 城 雄 晨 3   |
|                  |        |             | 原 口 太 希 3   |

## カヌー

| 人数                | 学校名       | 監督・引率等  | 選手名                        |
|-------------------|-----------|---------|----------------------------|
| 男<br>13<br>子<br>人 | 人<br>吉    | 大 瀬 修 平 | 溝 辺 凌 人 3 【K-4】            |
|                   |           |         | 秋 山 真 乃 輔 3 【K-4】          |
|                   |           |         | 福 田 龍 之 介 3 【K-2補 K-4】     |
|                   |           |         | 鳥 越 天 宮 2 【K-2 K-4】        |
|                   |           |         | 大 瀬 航 2 【K-2 K-4補】         |
|                   |           |         | 徳 石 和 樹 3 【C-1】            |
|                   | 球 磨 工 業 中 | 島 佳 香   | 村 尾 飛 月 3 【K-1】            |
|                   |           |         | 北 崎 健 介 3 【C-4】            |
|                   |           |         | 立 岩 魁 仁 3 【C-2 C-4】        |
|                   |           |         | 立 岩 颯 仁 3 【C-2 C-4】        |
|                   |           |         | 橋 本 豪 3 【C-4】              |
|                   |           |         | 榎 田 幸 之 甫 2 【C-2補】         |
|                   |           |         | 山 本 真 太 郎 2 【C-4補】         |
| 女<br>4<br>子<br>人  | 人<br>吉    | 大 瀬 修 平 | 西 村 優 紀 3 【WK-1 WK-2 WK-4】 |
|                   |           |         | 深 水 伶 衣 3 【WK-2 WK-4】      |
|                   |           |         | 田 頭 理 桜 2 【WK-4】           |
|                   |           |         | 田 中 佑 梨 2 【WK-2補 WK-4】     |

## 日本拳法

| 人数        | 学校名  | 監督・引率等 | 選手名        |
|-----------|------|--------|------------|
| 男子<br>10人 | 阿蘇中央 | 山本隆博   | 山崎 嗣 勇 斗 3 |
|           |      |        | 上野 浩 輝 3   |
|           |      |        | 田中 京 靖 2   |
|           | 矢部   | 三山英志   | 亀谷 幸 祐 3   |
|           |      |        | 有住 宇 宙 2   |
|           |      |        | 栗屋 吉 彦 2   |
|           |      |        | 山 田 滯 2    |
|           | 翔陽   | 最上哲    | 高木 凜 太 2   |
|           |      |        | 藤吉 哲 平 2   |
|           |      |        | 山本 大 登 2   |
| 女子<br>5人  | 阿蘇中央 | 山本隆博   | 市原 朱 梨 3   |
|           |      |        | 古津 裕 那 3   |
|           | 翔陽   | 最上哲    | 坂本 み や び 3 |
|           |      |        | 内村 颯 来 2   |
|           |      |        | 吉岡 梨 音 2   |

## 少林寺拳法

| 人数        | 学校名    | 監督・引率等     | 選手名                 |
|-----------|--------|------------|---------------------|
| 男子<br>12人 | 大津     | 出口利博       | 庭田 朋 弥 3 【組・団体演武】   |
|           |        |            | 庭田 直 弥 2 【組・団体演武】   |
|           |        |            | 小林 尚 輝 3 【団体演武】     |
|           |        |            | 園田 海 豊 3 【団体演武】     |
|           |        |            | 萬壽 孝 介 3 【団体演武】     |
|           |        |            | 藤田 智 昂 2 【団体演武】     |
|           |        |            | 坂田 実 乃 鈴 2 【団体演武補欠】 |
|           |        |            | 内田 光 哉 2 【団体演武補欠】   |
|           | ル－テル学院 | 西本川 紘誠 大   | 上白石 空 我 2 【組演武】     |
|           |        |            | 寺 本 隼 2 【組演武】       |
|           |        |            | 森本 勇 己 1 【単独演武】     |
|           |        |            | 東海大学付属熊本星翔          |
| 女子<br>6人  | 大津     | 出口利博       | 岩村 爽 来 3 【組演武】      |
|           |        |            | 村上 栞 梨 3 【組演武】      |
|           |        |            | 後藤 美 珠 葉 2 【組演武】    |
|           |        |            | 福田 彩 華 2 【組演武】      |
|           | ル－テル学院 | 西本川 紘誠 大   | 森本 美 七 海 3 【単独演武】   |
|           | 北稜     | 片山 窪 隆 慎 広 | 水窪 紗 雪 3 【単独演武】     |

## 南部九州総体2019 熊本県本部役員名簿

| 役名    | 氏名    | 期間                  | 県名                    | 主な競技種目   |
|-------|-------|---------------------|-----------------------|--|
| 1 団長  | 赤星隆弘  | 7/26(金)<br>~8/16(金) | 沖縄<br>熊本              | 開会式・フェンシング・サッカー・相撲・ウエイトリフティング <sup>TM</sup> ・自転車・陸上競技・剣道・ハンドボール・アーチェリー・水泳 等                        |
| 2 副団長 | 飯田良輔  | 7/26(金)<br>~28(日)   | 鹿児島<br>宮崎             | 開会式・フェンシング・バスケットボール・ソフトボール 等   |
| 3 総務  | 大嶋康裕  | 7/30(火)<br>~8/1(木)  | 熊本<br>宮崎              | レスリング・バドミントン・バレーボール・ボクシング 等  |
| 4 総務  | 三津家民也 | 7/26(金)<br>~28(日)   | 鹿児島<br>宮崎             | 開会式・フェンシング・バスケットボール・ソフトボール 等   |
| 5 総監督 | 原田恭宏  | 7/26(金)<br>~8/16(金) | 沖縄<br>熊本              | 開会式・フェンシング・サッカー・相撲・ウエイトリフティング <sup>TM</sup> ・自転車・陸上競技・剣道・ハンドボール・アーチェリー・水泳・テニス・カヌー・空手道・なぎなた・卓球・柔道 等 |
| 6 総務  | 園田孝光  | 7/30(火)<br>~8/1(木)  | 熊本<br>宮崎<br>鹿児島<br>宮崎 | レスリング・バドミントン・バレーボール・ボクシング 等  |
| 7 総務  | 安部幸雄  | 7/26(金)<br>~28(日)   | 鹿児島<br>宮崎             | 開会式・フェンシング・バスケットボール・ソフトボール 等   |
| 8 事務局 | 合瀬景子  | 7/30(火)<br>~8/1(木)  | 熊本<br>宮崎              | レスリング・バドミントン・バレーボール・ボクシング 等  |



## (公財)全国高等学校体育連盟傷病見舞金規程

### (趣旨)

第1条 この規程は、全国高等学校総合体育大会開催の趣旨にもとづき、選手・引率責任者（監督・コーチ）・大会役員・競技役員の競技にかかわる傷病見舞金（以下「見舞金」という。）に関することを定める。

### (事務局)

第2条 この見舞金を取り扱う事務局は、(公財)全国高等学校体育連盟事務局内におく。

### (目的)

第3条 この見舞金は全国高等学校総合体育大会の大会期間中におきた傷病に対しておくるものとする。

### (見舞金)

第4条 この見舞金の経費は、各都道府県高等学校体育連盟負担金の収入をもってあてる。

第5条 見舞金の額は、第8条の規程による傷病見舞金審査会（以下「審査会」という。）において審査する。その基準は次の通りとする。

- |          |                |        |
|----------|----------------|--------|
| 1. 傷病見舞金 | 治療に3ヶ月以上を要するもの | 60万円以内 |
| 2. 障害見舞金 |                | 100万円  |
| 3. 死亡見舞金 |                | 100万円  |

### (請求手続)

第6条 傷病事故の発生から2週間以内に、都道府県高体連もしくは全国専門部が、「傷病事故報告書（様式1）」を(公財)全国高等学校体育連盟会長あてに提出する。

第7条 見舞金の請求にあたっては、当該校の校長が、「傷病見舞金給付申請書」（別紙様式2）に必要事項を記入の上、医師の診断書等を添え、所属都道府県高体連会長の確認を受け、(公財)全国高等学校体育連盟会長に提出する。

### (審査)

第8条 傷病見舞金給付申請書の提出があった場合に、その内容の適否を審査し、見舞金額を査定するため、次の各号に定めるところにより審査会を設ける。

- 1) 審査会の構成は次のとおりとする。

審査委員長 1名

審査委員 若干名（医師等その他）

- 2) 審査委員長、委員は(公財)全国高等学校体育連盟会長が委嘱する。任期は1年とする。
- 3) 審査委員長は審査会を代表し、審査会を招集し、議長となり会務を総轄する。
- 4) 審査会の運営に必要な事項は別に定める。

### (会計)

第9条 この見舞金の会計は、特別会計とする。

第10条 この見舞金の会計年度は毎年4月1日に始まり、翌年3月31日に終わる。

第11条 この見舞金の会計は、(公財)全国高等学校体育連盟監事の監査を受け、理事会の承認

を得るものとする。

(規定の変更)

第12条 この見舞金規定の変更には、(公財)全国高等学校体育連盟理事会及び評議員会の承認を必要とする。

附則 1. この規程は昭和49年7月1日より施行する。

2. 昭和55年7月1日一部改正

3. 平成14年3月9日一部改正

4. 平成17年5月24日一部改正

5. 平成24年4月1日一部改正

令和元年度全国高等学校総合体育大会放送予定等

1 「NHK」放送予定

| 放送期間     | 競技名等                       | 会場                              | 放送時間  | チャンネル    |
|----------|----------------------------|---------------------------------|---|----------|
| 8月 1日(木) | サッカー<br>(女子・男子決勝)          | 金武町陸上競技場<br>[沖縄県金武町]            | 女子：9:00～11:10<br>(生放送)<br>男子：13:00～14:40<br>(生放送) | NHK BS 1 |
| 8月 2日(金) | バスケットボール<br>(女子・男子決勝)      | 薩摩川内市総合運動公園総合体育館<br>[鹿児島県薩摩川内市] | 10:00～13:20<br>(生放送)                              | NHK BS 1 |
| 8月 3日(土) | バレーボール<br>(男子決勝)           | 早水公園体育文化センター<br>[宮崎県都城市]        | 13:00～14:50<br>(生放送)                              | NHK BS 1 |
| 8月 4日(日) | レスリング<br>(個人決勝 男子・女子)      | 玉名市総合体育館<br>[熊本県玉名市]            | 14:00～15:50<br>(録画)                               | NHK BS 1 |
| 8月 5日(月) | 陸上競技<br>(2日目・3日目)          | タピック県総ひやごんスタジアム<br>[沖縄県沖縄市]     | 15:30～16:35<br>(生放送)                              | NHK Eテレ  |
| 8月 6日(火) |                            |                                 | 15:30～16:35<br>(生放送)                              | NHK Eテレ  |
| 8月11日(日) | 空手道<br>(男女 個人形/組手/団体組手 決勝) | 21世紀の森体育館<br>[沖縄県名護市]           | 12:40～14:50<br>(生放送)                              | NHK BS 1 |
| 8月17日(土) | 水泳競技(競泳)<br>(1日目～最終日)      | 熊本市総合屋内プール<br>[熊本県熊本市]          | 15:30～16:30<br>(生放送)                              | NHK Eテレ  |
| 8月18日(日) |                            |                                 | 16:00～17:00<br>(生放送)                              |          |
| 8月19日(月) |                            |                                 | 15:00～16:05<br>(生放送)                              |          |
| 8月20日(火) |                            |                                 | 15:00～16:00<br>(録画)                               |          |

2 「J SPORTS」放送予定 (下記予定のほか再放送あり)

| 放送期間      | 競技名等                                 | 会場                              | 放送時間                 | チャンネル      |
|-----------|--------------------------------------|---------------------------------|----------------------|------------|
| 7月 31日(水) | バスケットボール<br>(男子準々決勝 3・4試合目)          | 薩摩川内市総合運動公園総合体育館<br>[鹿児島県薩摩川内市] | 13:15～17:30<br>(生放送) | J SPORTS 2 |
| 7月 31日(水) | バスケットボール<br>(女子準々決勝 3・4試合目)          |                                 | 13:15～17:30<br>(生放送) | J SPORTS 3 |
| 7月 31日(水) | バスケットボール<br>(男子準々決勝 1・2試合目)          |                                 | 17:30～21:00<br>(録画)  | J SPORTS 2 |
| 7月 31日(水) | バスケットボール<br>(女子準々決勝 1・2試合目)          |                                 | 17:30～21:00<br>(録画)  | J SPORTS 3 |
| 8月 1日(木)  | バスケットボール<br>(女子準決勝)                  | 薩摩川内市総合運動公園総合体育館<br>[鹿児島県薩摩川内市] | 23:00～26:30<br>(録画)  | J SPORTS 2 |
| 8月 2日(金)  | バスケットボール<br>(男子準決勝)                  |                                 | 8:00～11:30<br>(録画)   | J SPORTS 2 |
| 8月 2日(金)  | バスケットボール<br>(男女決勝)                   |                                 | 22:00～26:00<br>(録画)  | J SPORTS 2 |
| 7月 31日(水) | サッカー<br>(男子 準決勝)                     | 吉の浦公園ごさまる陸上競技場<br>[沖縄県中城村]      | 09:20～11:30<br>(生放送) | J SPORTS 2 |
| 7月 31日(水) | サッカー<br>(男子 準決勝)                     | 黄金森公園陸上競技場<br>[沖縄県南風原町]         | 09:20～11:30<br>(生放送) | J SPORTS 3 |
| 8月 1日(木)  | サッカー<br>(女子 決勝)                      | 金武町陸上競技場<br>[沖縄県金武町]            | 17:30～19:45<br>(録画)  | J SPORTS 2 |
| 8月 1日(木)  | サッカー<br>(男子 決勝)                      |                                 | 19:45～22:00<br>(録画)  | J SPORTS 2 |
| 8月 5日(月)  | バドミントン<br>(個人対抗ダブルス・シングルス<br>準決勝～決勝) | 八代トヨオカ地建アリーナ<br>[熊本県八代市]        | 09:50～18:00<br>(生放送) | J SPORTS 3 |

※放送日時・形態は変更となることがあります。

3 「感動は無限大 南部九州総体 2019」公式サイト及び全競技インターネット動画配信「インハイ.TV」

|                |   |  |   |
|----------------|---|--|---|
| 公式Webサイト       | <a href="https://www.koukousoutai.com/2019soutai/">https://www.koukousoutai.com/2019soutai/</a>           |  |   |
| 公式競技記録(PC)     | <a href="http://kirokukensaku.net/0IH19/index.html">http://kirokukensaku.net/0IH19/index.html</a>         |  |   |
| 公式競技記録(携帯電話)   | <a href="http://kirokukensaku.net/0IH19/mob/index.html">http://kirokukensaku.net/0IH19/mob/index.html</a> |  |   |
| インハイ.TV Webサイト | <a href="https://sportsbull.jp/category/inhightv/">https://sportsbull.jp/category/inhightv/</a>           |  |   |
| 公式サイト          | PC記録                   | 携帯記録  | インハイ.TV  |

4 競技記録結果電話案内サービス「感動は無限大 南部九州総体 2019」記録センター

|      |                                     |
|------|-------------------------------------|
| 設置期間 | 7月24日(水)～8月20日(火)                   |
| 案内時間 | 9:00～21:00 ※ 競技の進行状況により変更する場合があります。 |
| 電話番号 | 099-252-2100                        |

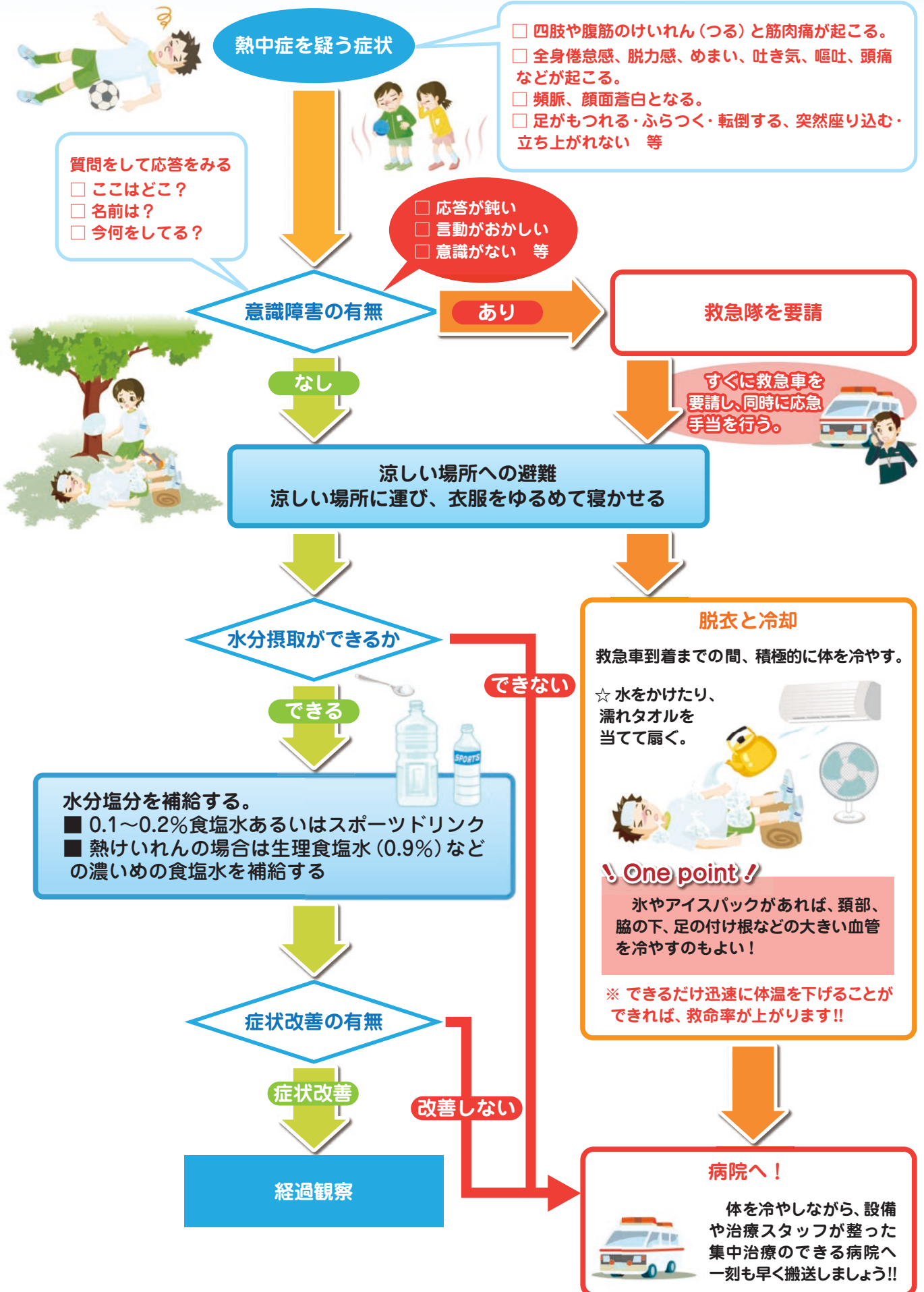
# 熱中症を予防しよう

— 知って防ごう熱中症 —





# 熱中症対応フロー

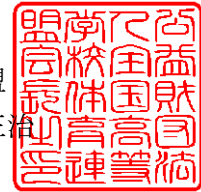




2019 全国高体連第 76 号  
令和元年 6 月 5 日

各都道府県高等学校体育連盟 会長 殿  
(公財) 全国高等学校体育連盟各競技専門部 部長 殿

(公財) 全国高等学校体育連盟  
会長 岡田 正治



### 運動部活動における体罰等の根絶について (通知)

日頃より本連盟の諸事業に対しご理解とご協力をいただき感謝申し上げます。

さて、件名のことにつきましては各都道府県高体連及び各競技専門部におかれましても従前よりご尽力いただいているところです。しかしながら、「体罰根絶に向けた取組の再確認(依頼)」(平成 31 年 4 月 8 日付け依頼文書)においても記載のとおり、平成 26 年 5 月の「体罰根絶全国共通ルール」制定以降、体罰事案の発生件数は根絶どころか年を経るごとに増加するという極めて憂慮すべき状況が続いております。

皆様ご理解のとおり体罰等の中には、生徒の身体に肉体的負担を与える不適切な指導、生徒に精神的苦痛や負担を与える暴言等、生徒の現況に適合していない過剰な指導により精神的・肉体的負担を与える行き過ぎた指導等も含まれており、断じて許されないものです。

また、体罰は、学校教育法第 11 条において禁止されており、違法行為であるのみならず、生徒の心身に深刻な悪影響を与え、教員等及び学校への信頼を失墜させる行為です。

しかしながら、本年 5 月、昨年度の全国高校総体優勝校の指導者による体罰問題が大きく報道され、運動部活動における体罰が改めて大きな社会問題になりました。

今、我が国全体の課題である「少子化傾向」の問題や「学校の働き方改革」への対応等々社会状況全体が大きく変化する中で、高体連が主催する各種大会やその基盤である運動部活動の在り方そのものに対する厳しい視線が注がれています。

運動部活動は学校教育の一環として行われるものであり、その究極的な目的は次代を担う高校生の健全育成にあります。その目的達成に向けて私達は生徒理解に基づく指導を徹底する必要があります。ましてや、運動部活動における体罰等の行為は断じて許されるものではありません。

貴職におかれましては、趣旨をご理解の上、運動部活動における体罰等の根絶が徹底されるよう積極的に取組むとともに各加盟校及び全ての指導者に対し、本通知の周知を図り適切なご指導をお願いいたします。

#### 【本件に関する問合せ】

(公財) 全国高等学校体育連盟  
専務理事 奈良 隆  
電 話 03-6268-0027  
ファクシミリ 03-6268-0028